A series of overlapping, thin black lines forming various geometric shapes and polygons, primarily located in the upper left and center of the page.

ANDAMENTO PIOVOSITÀ CON ANALISI DEI DATI STORICI A BRESCIA E PROVINCIA

Ing. Nicola Gelfi – Istituto G. Pastori (Brescia)

Meteopassione ONLUS

SITUAZIONE ATTUALE

Periodo estremamente siccitoso in corso

Cumulata 12 mesi terminanti il 30 Aprile (1/5 – 30/4) in mm (**media 1991-2020: 981,5 mm /anno**)

somma	anno
575,6	2022
589,2	2023
618	1944
643,5	1943
655	1882
658,2	1922
662,3	1913
686,6	1945
691,3	1924
694,6	1907

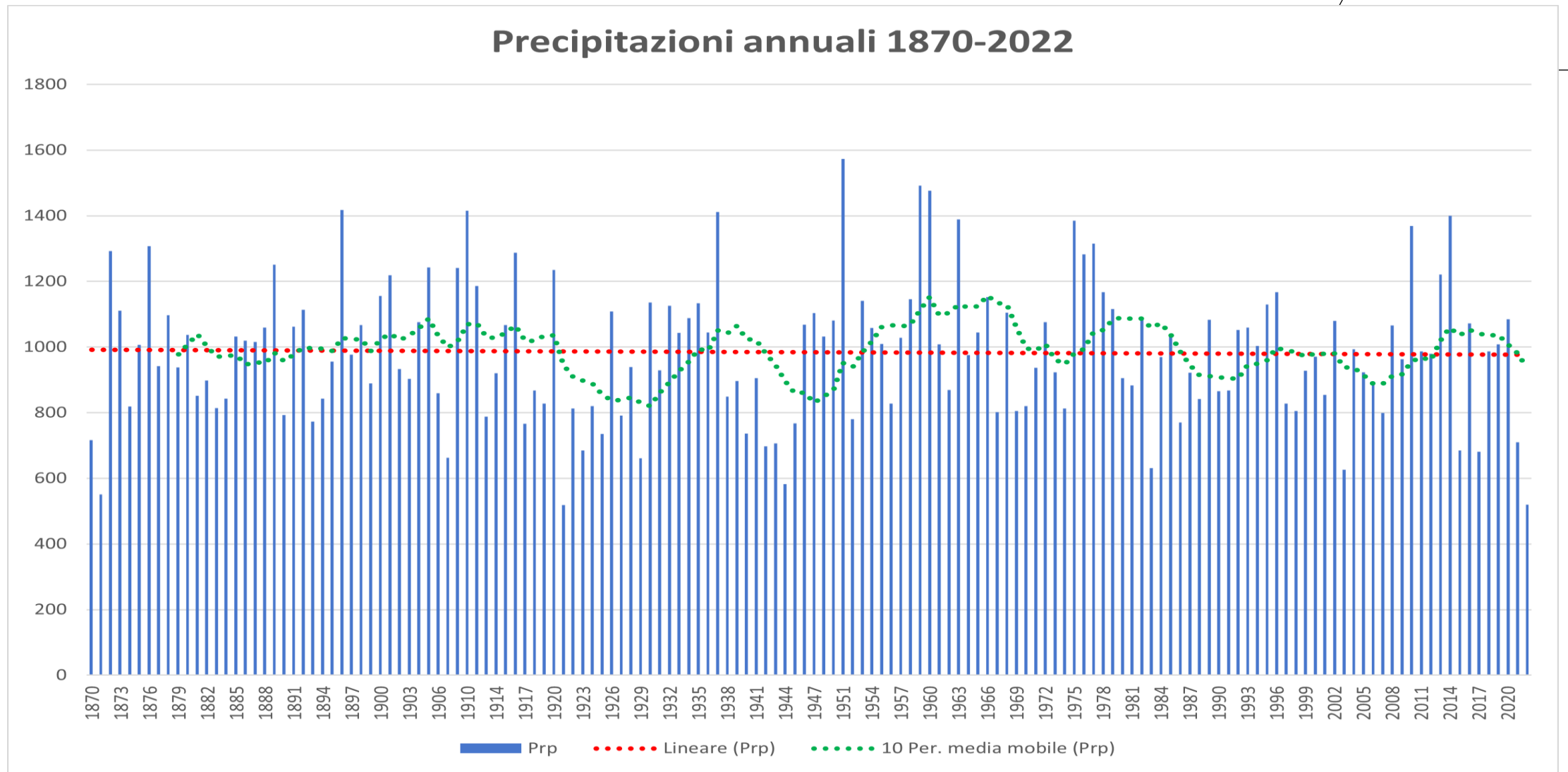
SITUAZIONE ATTUALE

Periodo estremamente siccitoso in corso

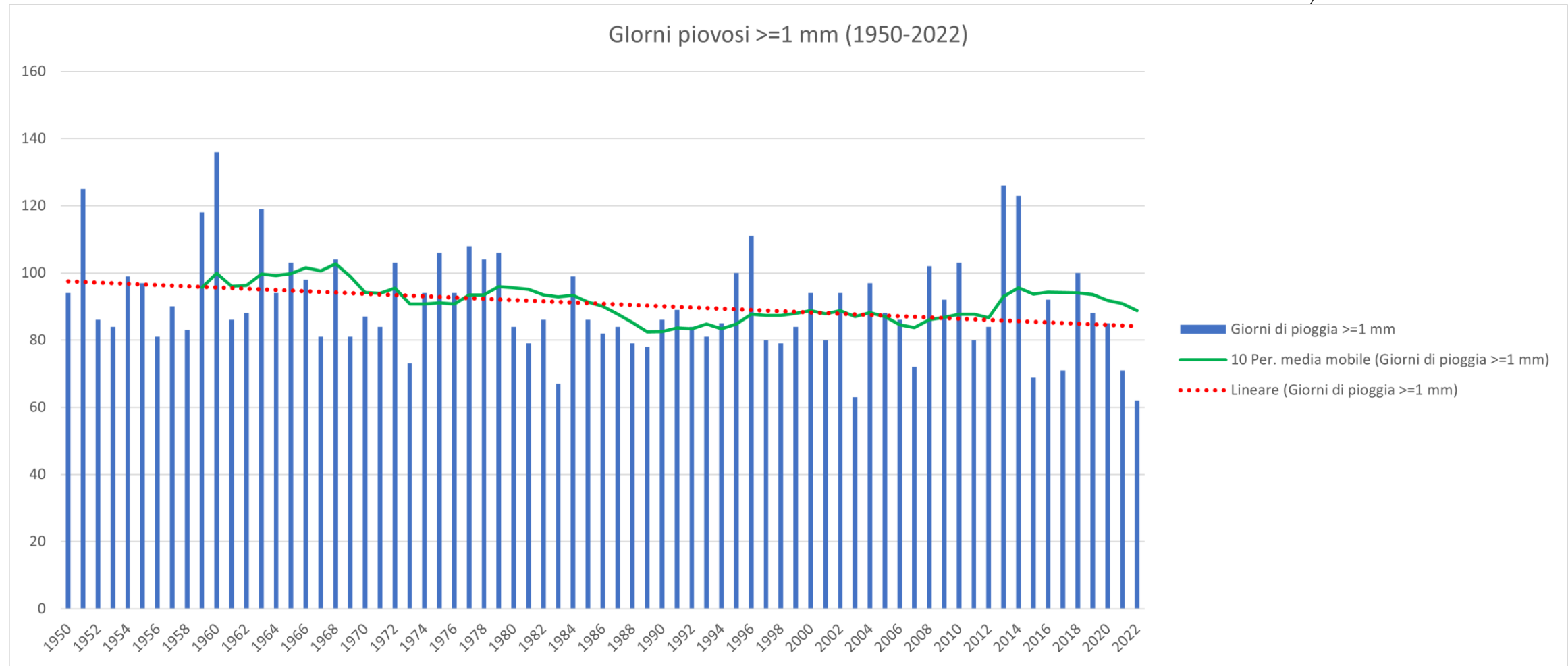
Ampliando la finestra a 2 anni, il risultato non cambia... anzi... (**media 2 anni: 1963 mm**)

somma	anno
1164,8	2023
1261,5	1944
1304,6	1945
1346,7	1943
1448	1923
1469	1914
1481,1	1924
1484,1	1925
1496,6	1872
1571,8	1946

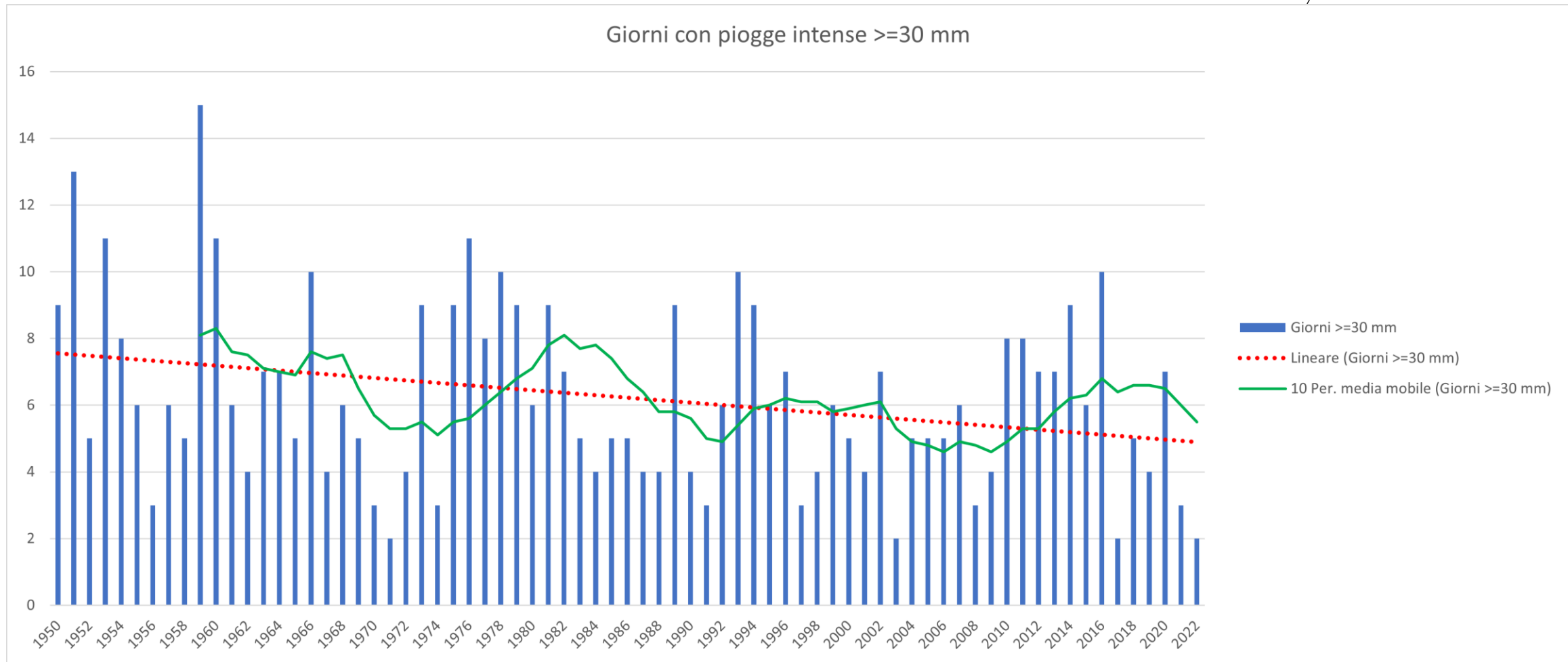
PRECIPITAZIONI NELLA STORIA BRESCIANA



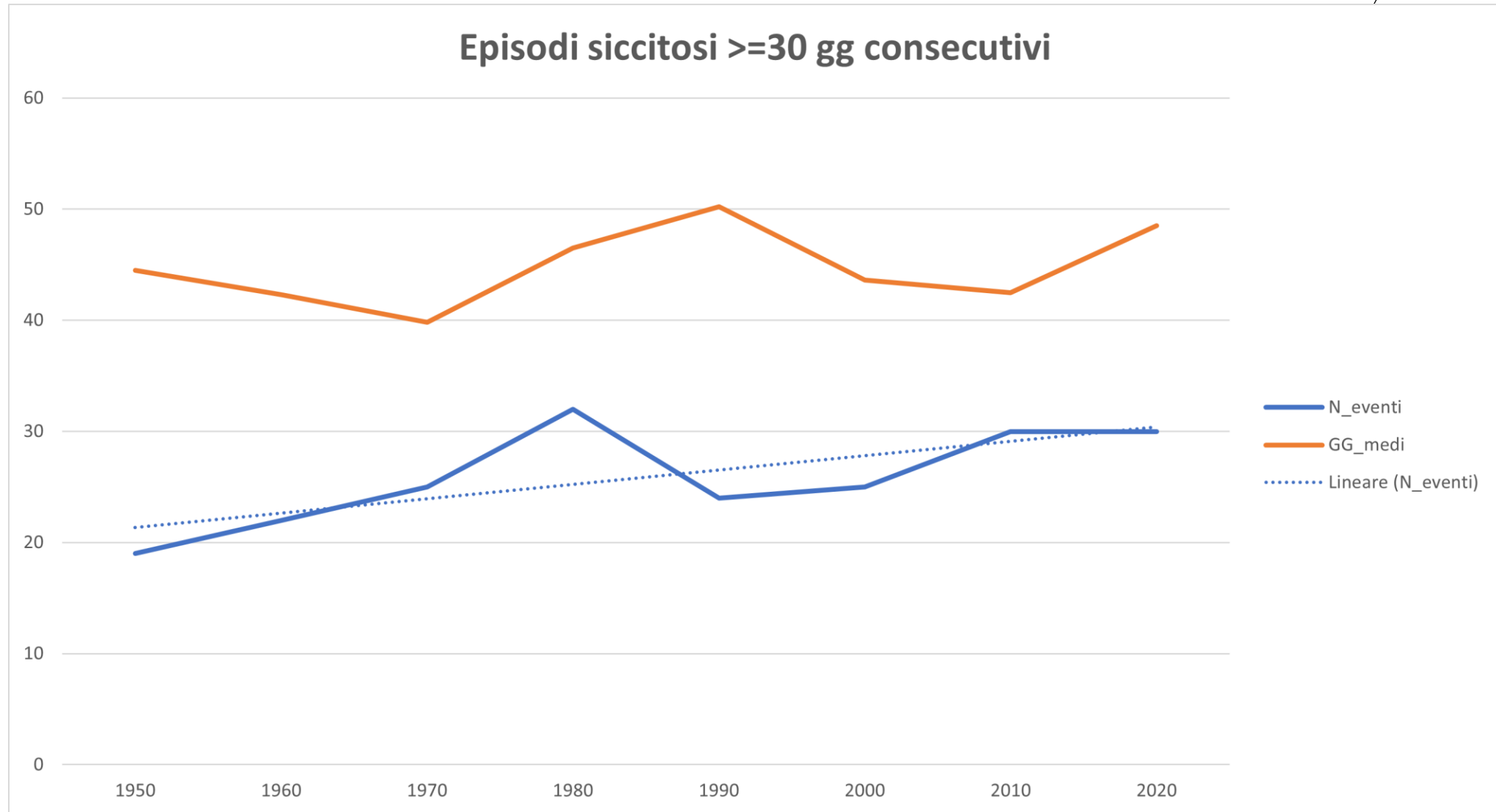
PRECIPITAZIONI NELLA STORIA BRESCIANA



PRECIPITAZIONI NELLA STORIA BRESCIANA

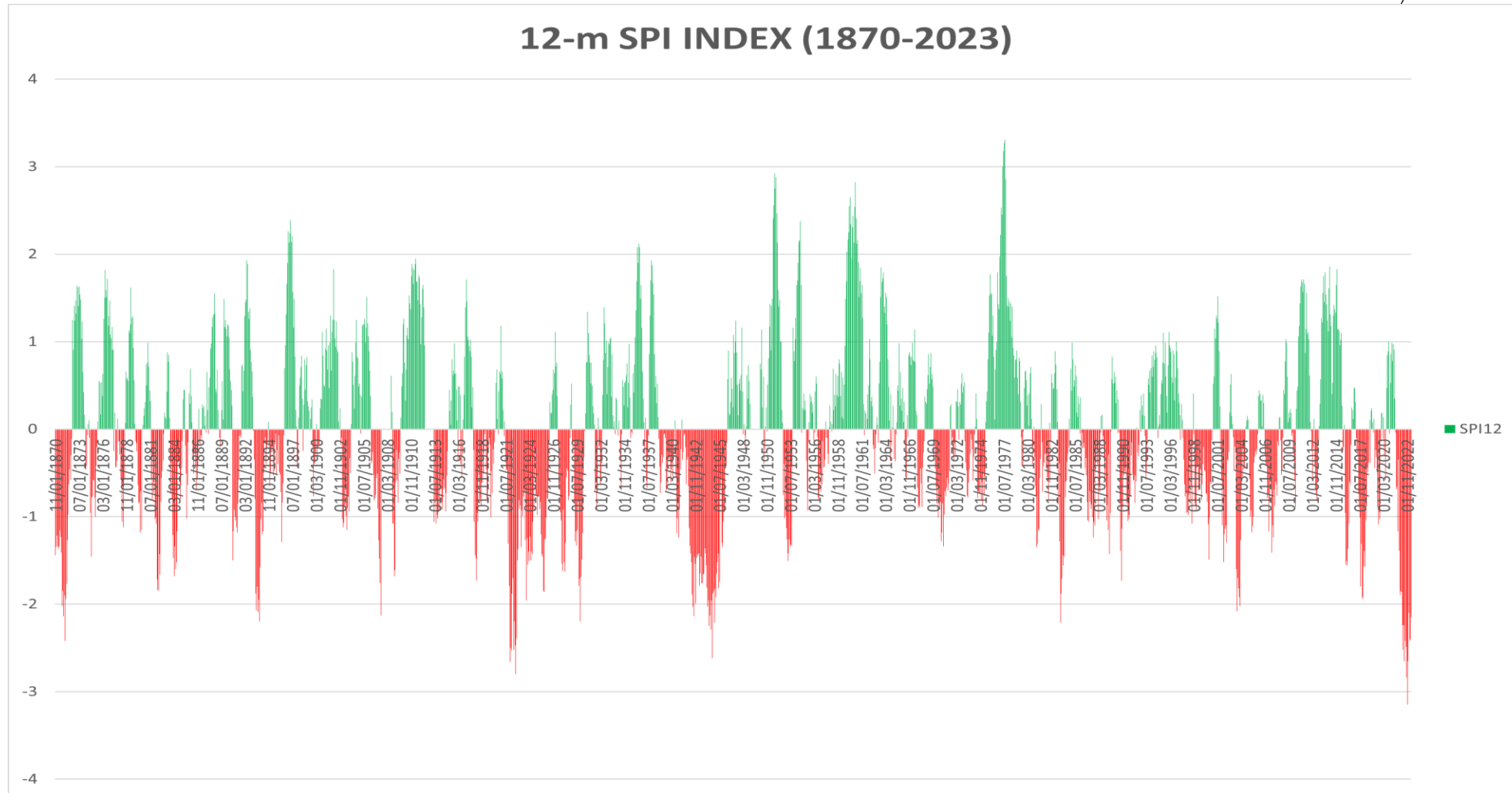


FREQUENZA DELLA SICCITA' NELLA STORIA

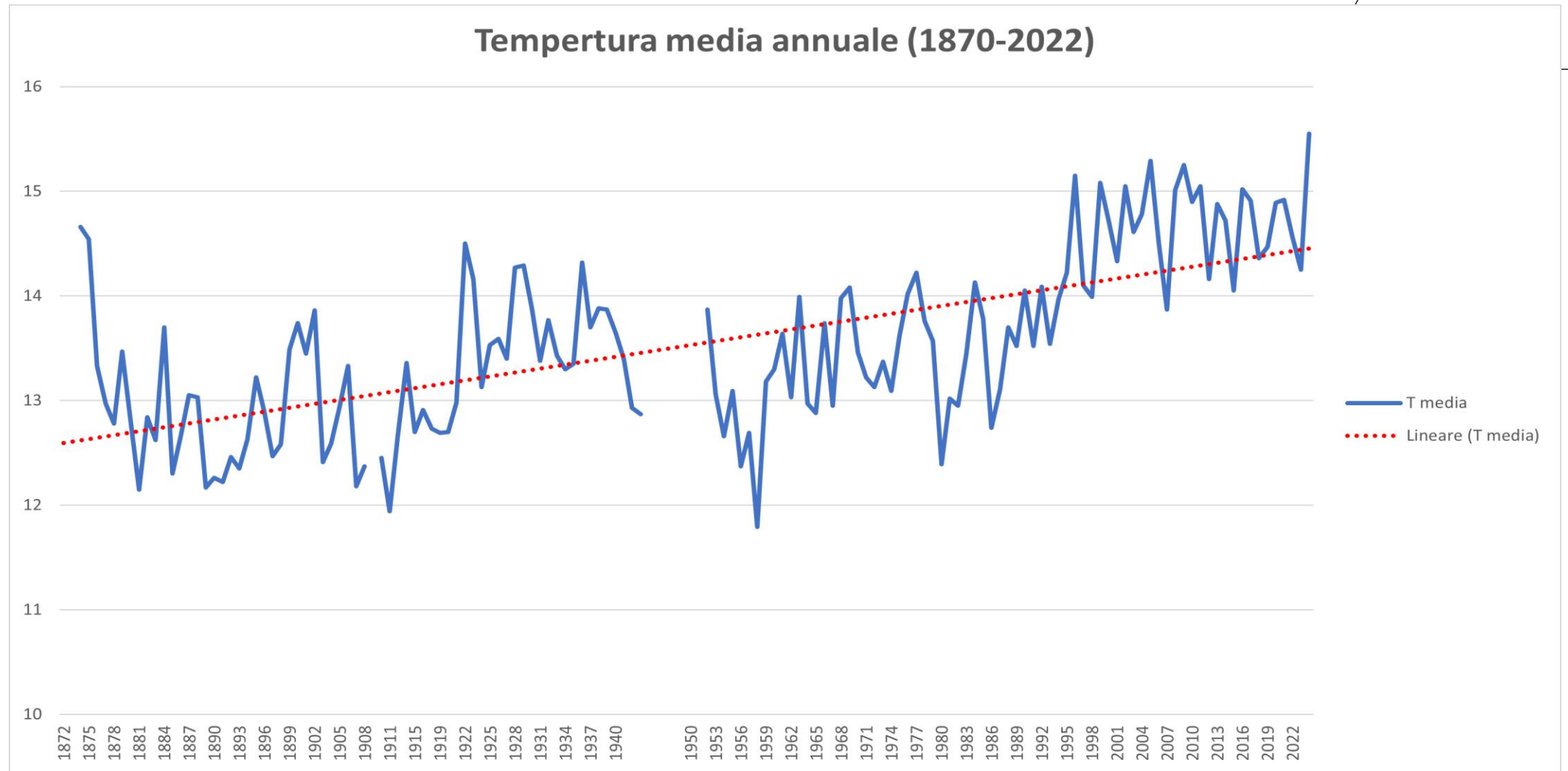


VALUTARE LA SICCITA'

INDICE SPI: Standardised Precipitation Index

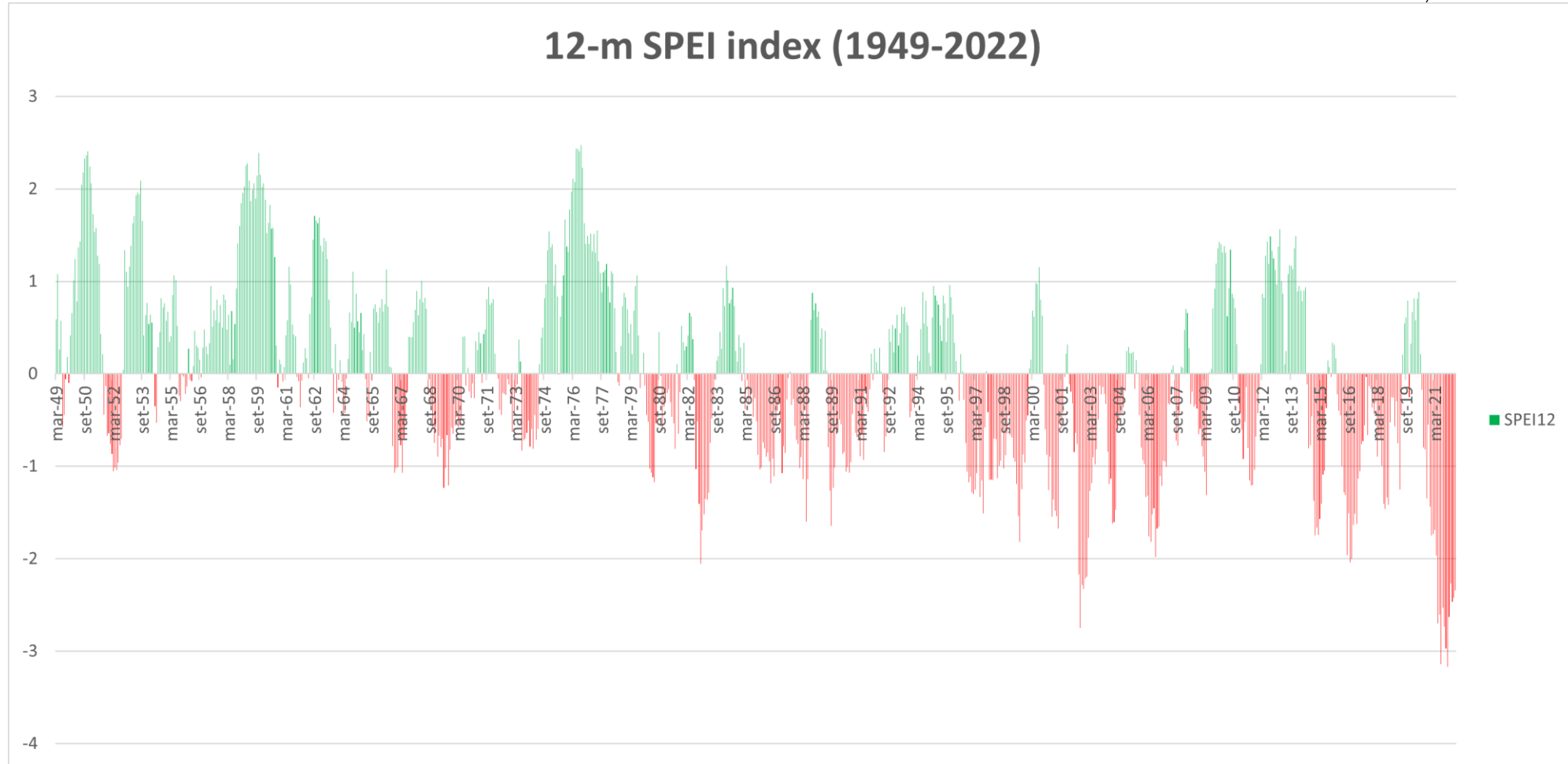


TEMPERATURA: UNA VARIABILE FONDAMENTALE



(RI)-VALUTARE LA SICCITA'

INDICE SPEI: Standardised Precipitation-Evapotranspiration Index



SICCITA' E CLIMATE CHANGE

- **Correlazione difficile da dimostrare**
- **Espansione senza precedenti dell'anticiclone atlantico**
 - **Aspetti ancora controversi**
- **La temperatura aggrava gli episodi quando essi si presentano**



GRAZIE

Ing. Nicola Gelfi

Istituto G. Pastori – Brescia

Meteopassione ONLUS